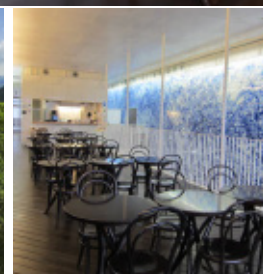
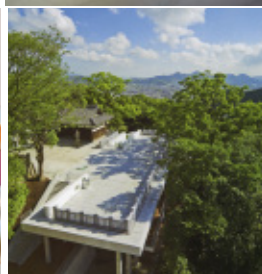


カフェ&レストラン 神椿 ディナーコース付宿泊プラン

神椿

CAFE & RESTAURANT
SERVICED BY
SHISEIDO PARLOUR



— 銀座の味を、こんぴらさんで —

東京・銀座で創業 100 余年の「資生堂パーラー」が西日本で唯一サービスを提供するカフェ&レストラン「神椿」。豊かな自然に包まれた金刀比羅宮の一角にオープンした店内には、お店を象徴する有田焼の大壁画に目を奪われます。

金刀比羅宮の豊かな自然と調和する美しい空間で、「神椿」というアートに身を置き、資生堂パーラーの一流シェフが腕を振るうディナーを、心ゆくまで堪能下さい。

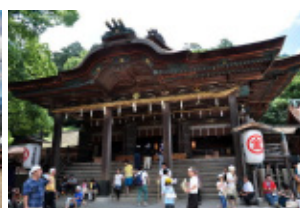
■ プランのご案内 ■

- 琴平パークホテルで宿泊 2名様～
ツインルーム、トリプルルーム、シングルBタイプ<セミダブルベッドルーム>
- カフェ&レストラン「神椿」ディナーコース 2名様～（ドリンク別料金）
（開始時間／17:00～19:30 ディナー営業時間／17:00～21:00）
- ホテル～カフェ&レストラン「神椿」までのご送迎

■ プランお勧め活用術 ■

カフェ&レストラン「神椿」は金刀比羅宮御本宮への石段 785 段の 500 段目に位置しております。ホテルを少し早めに出発し、ディナーの前に御本宮を参拝されてはいかがでしょうか？

- 金刀比羅宮（こんぴらさん）とは
古くから「さぬきのこんぴらさん」として親しまれている海の神様です。参道の長い石段は有名で、御本宮まで 785 段、奥社までの合計は 1,368 段にも及びます。
御本宮の北東側は、人工の高台が広がり、展望台になっています。ここからの眺めは絶景で、讃岐平野の彼方に瀬戸大橋や讃岐富士などを望むことができ、多くの参拝者がひとときの癒しの時間を楽しんでいます。
参道から奥社までの石段沿いには大門、五人百姓、国の重要文化財「書院」。広い境内には重要文化財「旭社」など由緒ある建造物が点在するほか、宝物館などには第一級の美術品や文化財が陳列されています。
参道の両脇には土産物やうどんの店などが並び、周辺には、旧金毘羅大芝居（金丸座）や高灯籠など見どころも数多くあります。
映画「不良番長・突撃一番」「瀬戸内少年野球団」「男はつらいよ 寅次郎の縁談」「UDON」「きな子」のロケ地にもなりました。
ちよっぴり疲れるけど、きっと思い出に残る経験だと思います。是非、香川に来た記念に・・・。



※本宿泊プランをご利用の際は、ディナーの予約が優先となりますのでレストランの予約状況によりご宿泊プランをご利用いただけない場合がございます。予めご了承ください。
※本宿泊プランで予約の変更は2日前までをお願いいたします。
※キャンセル料は前日20%、当日80%となります。

ご予約・お問い合わせ先

琴平パークホテル
tel.0877-73-3939